

# 全身がん検査(DWIBS)コース

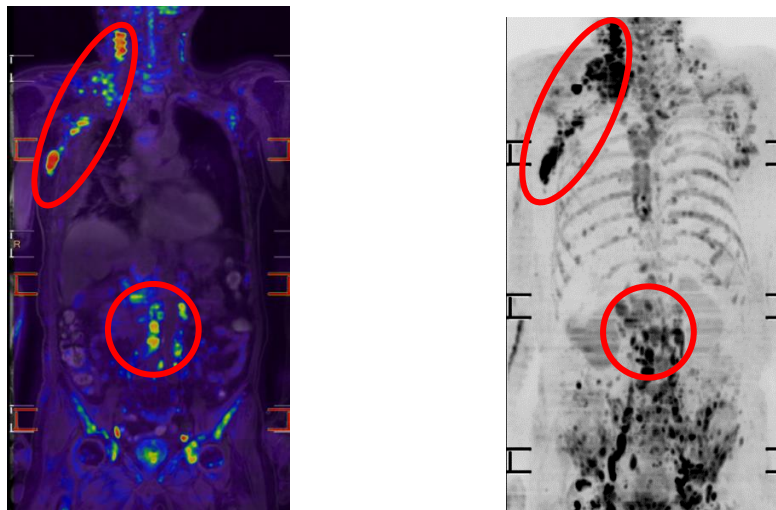
## 【全身MRI(ドゥイブス)検査とは？】

電磁波を頸部から骨盤まで照射し、がん細胞の検出を目的とした検査です。  
DWIBS(ドゥイブス)という撮影方法により、水分子の拡散運動をとらえます。  
正常の細胞と悪性の細胞の密度の違いに注目し、細胞間の水の動きの違いによってがんを探します。

※全身がん検診として知られているPET検査とは異なり、被曝の心配や注射、検査前・検査後の処置などは不要です。また、糖尿病の方も検査を受けることができます。

## 【注意点】

- ・体内に金属やペースメーカーがある方は検査できません。
  - ・アートメイクやタトゥーの顔料に酸化鉄などの金属材料が使われている場合は火傷の可能性があります。
  - ・ドーム状の中に全身が入ります。閉所恐怖症の方は検査が難しい場合があります。
- ※がん細胞に特異的な変化ではないため、すべてのがんを発見できるわけではなく(偽陰性)、がんでない部分のがんと診断する場合(偽陽性)もあります。



DWIBS検査で撮影した全身の画像(悪性リンパ腫の場合)

## 【検査範囲】(頸部から骨盤)

検査の部位	男性						女性		
	肺	肝臓	胆のう	膵臓	腎臓	悪性リンパ腫	前立腺	乳房	子宮卵巣
検査の有効性	△	◎	◎	◎	△	◎	◎	○	○

※肺はオプションの胸部CTを併せることでより精度が向上します。(CT検査は、低線量にて撮影)

※消化管については、胃カメラ単独コースをご用意いたしております。

※前立腺がんにはPSA(採血)検査を、乳がん検査には、マンモグラフィー検査を併せての検査、

また、子宮がんには内診+細胞診検査を併せて受診されることをおすすめします。

## 【検査料金のご案内】

(消費税込)

全身MR検査	頸部から骨盤の撮影	¥66,000
【オプション検査】	胸部CT検査	¥11,000
	腫瘍マーカーは別紙参照ください	



検査機器はMR3.0テスラの最新機種で撮影します。

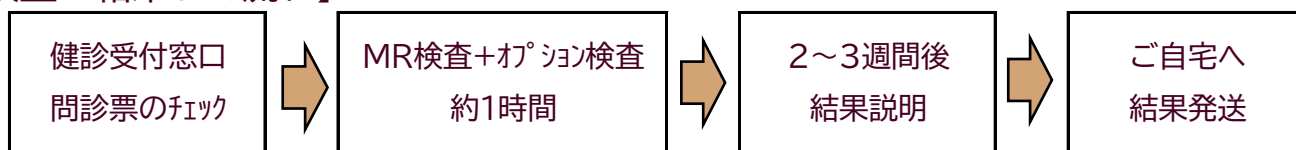
## 【検査日時】

土曜日 午前 11時30分 受付

※当日は、10～15分前にお越しください。

※朝食は午前8時までに済ませ、昼食は摂らずにお越しください。お水・お茶は摂って頂いても結構です。

## 【検査～結果まで流れ】



## 【Q&A】

Q:全身MR検査を受ければ、一通りのがん検査として安心ですか？

A:どの画像検査も同じですが、「今回撮影した画像上は異常がない」ということで

将来を保証するものではありません。定期的な検診をおすすめします。

Q:撮影の際には、造影剤を使用するのですか？

A:PETのCT検査と違い、造影剤は使用しません。

Q:PETと比べて費用はhowですか？

A:PET(約10万円～)よりも安く受診ができます。

## 腫瘍マーカーオプション検査

腫瘍マーカーは、採血で行う検査です。

がんが発生すると、血液中や尿中に健康な時には見られない特殊なたんぱく質や酵素、ホルモンなどが異常に増加します。

このような物質が、どのくらい含まれているのかを調べるのが腫瘍マーカーです。

臓器ごとに数種類の腫瘍マーカーを組み合わせることで診断の手がかりを得る検査です。

腫瘍マーカーの値だけでは確定できないため、精密検査を勧められた場合は医療機関を受診し、医師が必要と判断した場合は精密検査を受けて下さい。

項目		金額(税込)	
検査項目	消化管 胆嚢・胆管	CEA	¥3,300
		CA19-9	¥3,300
	膵臓	CEA	¥3,300
		CA19-9	¥3,300
		DUPAN-II	¥3,300
	肝臓	AFP	¥3,300
		PIVKA-II	¥3,300
	肺	CEA	¥3,300
		CYFRA(シフラ)	¥3,300
		Pro-GRP	¥3,300
	前立腺	PSA(男性のみ)	¥2,750
	卵巣	CA125(女性のみ)	¥2,750

### 【セット割引】

複数の項目を希望される方は下記参照

項目数	通常料金	セット料金 (税込)
2	¥6,600	¥5,000
3	¥9,900	¥8,000
4	¥13,200	¥10,000
5	¥16,500	¥13,000
6	¥19,800	¥16,000
7	¥23,100	¥19,000

※PSA・CA125はセット割引の対象外